

PLA CUIDEM BARCELONA

Barcelona, 27 de juny del 2022

A l'atenció de:

- **Sra. María Sonia Frías Rollón, Gerenta d'Ecologia Urbana**
- **Còpia per al Sr. Francesc Fernández Sierra, Tècnic de Gestió de Projectes**

Assumpte: Propostes de l'Associació de Veïns i Veïnes de la Plaça de la Farga pel PLA CUIDEM BARCELONA-2022. Aquestes propostes que presentem avui són les que com a entitat ens hem compromès a preparar per a la **Comissió de Seguiment de La Bordeta, coordinada pels Srs. Francesc Fernàndez Sierra i Xavier Farré Perisé.**

Benvolguda Sonia,

Per la present, li presentem relacionades tota una sèrie de propostes de millores pel barri per mirar d'encabir-les dins el PLA CUIDEM BARCELONA.

Confiam en que l'Ajuntament les valori amb cura i dugui a terme les que consideri oportunes. Tot són aportacions fetes pel Veïnat i ens hem pres seriosament la tasca de recopilar-les.

Els espais que citarem en els següents fulls afecten a La Bordeta i a Sants:

1. Carrer Alps
2. Carrer Ferreria. 1a part
3. Plaça de la Farga
4. Carrer Rossend Arús
5. Carrer Juan Bravo/ Carrer Olzinelles
6. Carrer Almeria
7. Plaça Cal Muns
8. Carrer Sant Crist amb Cros
9. Plaça Vidriera (sabem que serà reformada però igualment volem deixar constància dels seus problemes actuals).
10. Carrer Ferreria. 2a part

Consideracions prèvies abans de passar al detall de les propostes

1. Voldríem aprofitar l'oportunitat de l'existència d'aquest pla per demanar-li a l'Ajuntament la **implantació de vigilants a parcs, places i jardins de tota la ciutat**. Tots aquests espais a Barcelona pateixen els mateixos problemes d'incivisme, des de El Turó Parc a la Plaça de la Farga, sense excepció. Seria un puntà excepcional. Molta gent ho diu: *"Falten vigilants, gent que supervisi el*

barri a peu de carrer i que controli als incívics. Invertiran els diners en millores i en quatre dies estarà tot fet malbé un altre cop”.

2. Amb el pas del anys els camins escolars s’han anat desdibuixant o han desaparegut. Si fos el cas que encara existissin, que ho desconeixem, **proposem que es faci una campanya informativa i que es faci també una bona senyalització dels mateixos, i també dels comerços amics.**
3. A la Plaça de la Farga tenim el privilegi de tenir un col·lectiu de jugadores i jugadors de petanca, que cada dia amb la seva presència ens ajuden a mantenir un ambient de caliu i a l’hora estan pendents del que passa a la plaça (avisen quan hi ha incidències). Per aquest fet, pel bé social que aporten i per l’ajut que donen cada dia a la comunitat, **proposem que tinguin a la seva exclusiva disposició un bany autogestionat, tancat amb clau.** Seria un reconeixement a l’aportació social que fan i es cobriria una necessitat important que té aquest col·lectiu actualment. La disponibilitat dels banys del poliesportiu no ha funcionat com ha solució, donat que els queda apartat quan tenen urgències.
4. **L’Ajuntament compta amb el nostre suport per tirar endavant projectes com aquest del Cuidem Barcelona.** La nostra associació vol un barri net, endreçat i digne, i per això hem participat en la recuperació d’escocells en el barri, en la replantació de l’espai de l’antic pipicà o en el pintat d’armaris elèctrics, per posar alguns exemples recents. També hem fet diverses accions de recollida de porqueria a la Plaça de la Farga.

Moltes gràcies per la seva atenció



Ben atentament,

Daniel Sererols Villalón
President

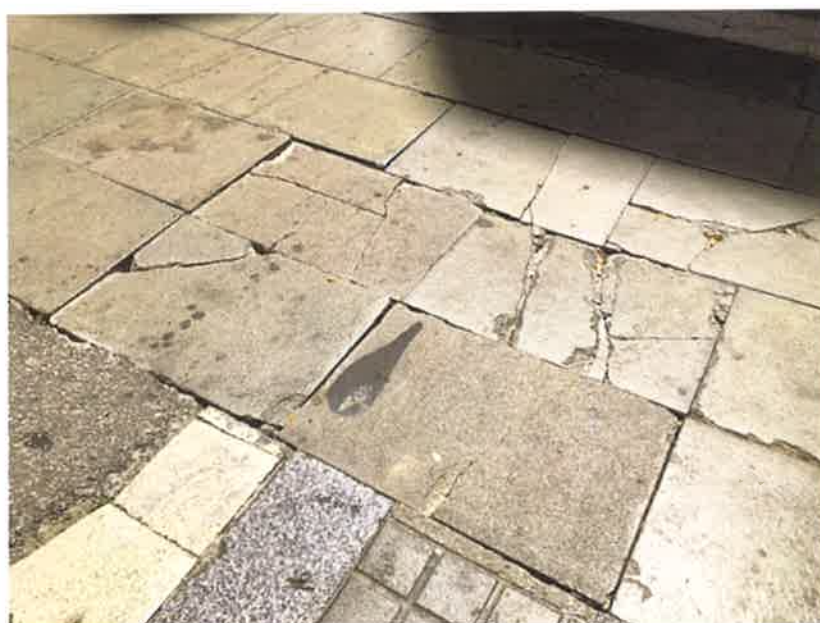
PLA CUIDEM BARCELONA

Barcelona, 10 de juny del 2022

Propostes comissió de seguiment de LA BORDETA

1. Carrer Alpens

- **Vorera a l'inici del carrer, amb rajoles trencades i soltes:**



- Totes les jardineres estan guixades:



- Senyal de trànsit i fitó torts:



PLA CUIDEM BARCELONA

Barcelona, 10 de juny del 2022

Propostes comissió de seguiment de LA BORDETA

2. Carrer Ferreria

- **Façana Garatge La Farga: Paradigma de la deixadesa**



- **Tanca del Carrer Crillon: Sempre bruta i deixada. Qui és el responsable? Potser hauria de ser un altre tipus de tanca. Ha de seguir tancat aquest carrer o passatge?**



- **Pista de jocs de Ferreria / Plaça de la Farga: Entorn brut, deixat, amb orins i excrements humans i animals. No sembla un espai amb les condicions adequades per a infants. Proposem posar ciment o algun altre material en el perímetre, serà molt més higiènic i fàcil de mantenir.**



- **Proposem un canvi de la configuració actual de l'espai de la pista, consensuat amb les persones que hi viuen o treballen allà, per tal millorar l'accés al local que ha quedat engabiat i millora del respecte i l'intimitat de les persones que viuen a les llars que donen a la pista.**





- Hi ha conciutadans/conciutadanes que pateixen cada dia incomoditats importants, cal tenir-ho present.
- Les xarxes quasi sempre estan trencades, no funcionen com a solució.
- La solana que hi ha a la pista és considerable i el formigó agreuja l'efecte de la calor. Es podria posar quelcom per fer ombra i fer baixar la temperatura?

PLA CUIDEM BARCELONA

Barcelona, 10 de juny del 2022

Propostes comissió de seguiment de LA BORDETA

3. Plaça de la Farga

Consideracions prèvies abans de passar al detall de les propostes

- I. Voldríem aprofitar l'oportunitat de l'existència d'aquest pla per demanar-li a l'Ajuntament la **implantació de vigilants a parcs, places i jardins de tota la ciutat**. Tots aquests espais a Barcelona pateixen els mateixos problemes d'incivisme, des de El Turó Parc a la Plaça de la Farga, sense excepció. Seria un puntàs excepcional. Molta gent ho diu: *"Falten vigilants, gent que supervisi el barri a peu de carrer i que controli als incívics. Invertiran els diners en millores i en quatre dies estarà tot fet malbé un altre cop"*.
- II. Amb el pas del anys els camins escolars s'han anat desdibuixant o han desaparegut. Si fos el cas que encara existissin, que ho desconeixem, **proposem que es faci una campanya informativa i que es faci també una bona senyalització dels mateixos, i també dels comerços amics**.
- III. A la Plaça de la Farga tenim el privilegi de tenir un col·lectiu de jugadores i jugadors de petanca, que cada dia amb la seva presència ens ajuden a mantenir un ambient de caliu i a l'hora estan pendents del que passa a la plaça (avisen quan hi ha incidències). Per aquest fet, pel bé social que aporten i per l'ajut que donen cada dia a la comunitat, **proposem que tinguin a la seva exclusiva disposició un bany autogestionat, tancat amb clau**. Seria un reconeixement a l'aportació social que fan i es cobriria una necessitat important que té aquest col·lectiu actualment. La disponibilitat dels banys del poliesportiu no ha funcionat com ha solució, donat que els queda apartat quan tenen urgències.

- Espai degradat a la zona d'Alpens / Plaça de la Farga, davant del poliesportiu



- Parterres fets malbé per tota la plaça. Recuperació, higienització i tancament complet amb tanques metàl·liques de tots els parterres, com ha comentat diversos cops públicament el Regidor, Sr. Marc Serra. Estem totalment d'acord amb ell.



Els tancaments incomplets provoquen mals usos i la degradació de l'espai públic.

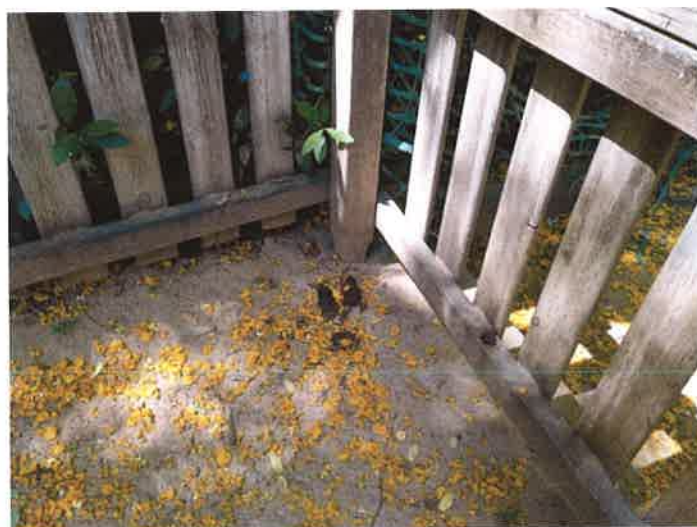


- Aquesta zona és especialment desastrosa. És usada com wàter humà i animal, a tocar de la font que hi ha a la part alta de la plaça. La pudor és insuportable al costat de la font.



La font dels orins. Espai insalubre i pestilent.

- Els espais de jocs per la mainada estan envoltats de brutícia i deixadesa. És habitual trobar excrements i porqueria diversa a l'interior dels espais infantils. Sembla que algú vulgui fer mal a la mainada de la plaça, deixant orins i excrements en els seus espais. És greu. Les fotos són totes recents.



- Replantar els arbres tallats que falten enmig de la Plaça de la Farga, a la part superior, i també els que falten en diversos parterres. La insolació és forta i la temperatura elevada.



ABANS



ARA

Nombrosos arbres desapareguts sense replantar



Els cartells són pocs, en mal estat i poca gent en fa cas.



Plaça de la Farga, 6-8, escocell que fa temps que està així.

PLA CUIDEM BARCELONA

Barcelona, 10 de juny del 2022

Propostes comissió de seguiment de LA BORDETA

4. Carrer Rossend Arús

- **Al llarg del carrer es poden observar enfonsaments de les llambordes i en altres punts sobresurten o en falten. Hi ha fitons desapareguts i faltaria posar-ne de nous per completar el recorregut i acabar amb l'incivisme d'alguns que usen aquest carrer per aparcar quan no es pot fer i repetidament s'ha denunciat, especialment entre Plaça Ibèria i Baró de Griñó. Trucar al 112 no serveix de res.**
- **El carrer ha rebut moltes queixes per la seva pobre il·luminació. Caminar de nit per Rossend Arús resulta inquietant. Falta llum.**
- **A Rossend Arús no hi ha arbres, és un carrer desangelat i trist. Les jardineres són víctimes habituals de l'incivisme (plantes arrencades, jardineres usades com a paperera, per orinar i guixar).**
- **El carrer Rossend Arús millorarà quelcom a nivell de seguretat vial amb l'execució del projecte PACIFIQUEM SANTS ANTIC, però no en la relació de problemes que indiquem en aquest escrit.**

- Terra en mal estat, en nombrosos punts del carrer





Terra que s'enfonsa, fitó oxidat





- Algunes jardineres del carrer Rossend Arús:



PLA CUIDEM BARCELONA

Barcelona, 10 de juny del 2022

Propostes comissió de seguiment de LA BORDETA

5. Carrer Juan Bravo / Carrer Olzinelles

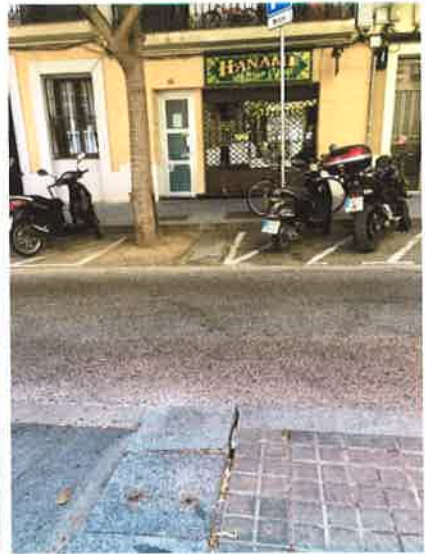
- Escocells degradats i patètics, armari guixat. Els escocells porten massa anys malament.



- **Coixi berlinès fet malbé en el mateix carrer de Juan Bravo**



- **Juan Bravo amb Olzinelles: Pedra solta un altre cop, mal disseny de la vorera. Aquest gir té un problema de disseny, quasi tots els vehicles tenen problemes, va massa just, hauria de ser un gir rodó, no aquesta pedra punxaguda. El parking de motos d'Olzinelles no sembla que estigui en el lloc adequat.**



PLA CUIDEM BARCELONA

Barcelona, 10 de juny del 2022

Propostes comissió de seguiment de LA BORDETA

6. Carrer Almeria: Problemes de fitons i escocells



Aquest fitó tort per un accident de cotxe així s'ha quedat, a Almería amb Plaça de la Farga. No es pot redreçar? BCN Butxaca no l'arregla.



Fitó especialment degradat, com d'altres



Almeria, 44. Un antic escocell sense replantar

PLA CUIDEM BARCELONA

Barcelona, 10 de juny del 2022

Propostes comissió de seguiment de LA BORDETA

7. Plaça Cal Muns: Tant deixada com les places de la Vidriera i la Farga. Un bon perímetre de tanques i plantes altes ajudarien força. I més Vigilància.



PLA CUIDEM BARCELONA

Barcelona, 10 de juny del 2022

Propostes comissió de seguiment de LA BORDETA

8. Carrer Sant Crist amb Cros/Almeria: Incidències diverses



PLA CUIDEM BARCELONA

Barcelona, 10 de juny del 2022

Propostes comissió de seguiment de LA BORDETA

9. **Plaça Vidriera** (sabem que serà reformada però igualment volem deixar constància dels seus problemes actuals). **Novament parterres malmesos, desprotegits i manca d'higiene, el denominador comú de totes les places i espais verds del barri.**



PLA CUIDEM BARCELONA

Barcelona, 27 de juny del 2022

Propostes comissió de seguiment de LA BORDETA

10. Carrer Ferreria (ampliació del punt 2)

A. Carrer Ferreria amb Almeria: Cada dia es produeixen estacionaments indeguts a la calçada, a la cruïlla dels carrers Ferreria amb Almeria, generant un doble perill: Són un obstacle pel vehicles que circulen per Ferreria (han d'esquivar-los) i poden tapar el senyal de gir obligat a la dreta a qui ve per Almeria. Proposem arreglar aquesta situació dins el PLA CUIDEM BARCELONA.





- Cada dia es repeteixen aquests estacionaments perillosos en aquesta cruïlla.



- Furgó mal estacional tapant un altre cop el senyal per als vehicles que venen pel carrer Almeria. Situació habitual.



- El mateix furgó, dificultant la circulació per Ferreria. Sembla un mur.

B. Carrer Ferreria amb Guadiana-Alpens: El gir de vehicles provinents del carrer Alpens cap a Ferreria va just d'espai i és perillós. El fitó protector estacionaments incívics no para de rebre cops i de ser tirat a terra, un punt negre en el barri no resolt des de que va ser reformat el carrer Ferreria fa uns anys. Cal posar tanca enlloc de fitó? Jardinera? S'ha de redissenyar el gir?

